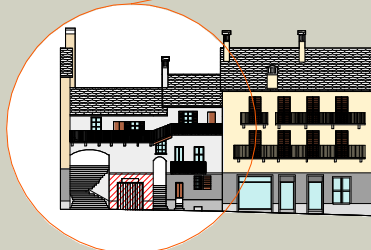




VIA ALBERTO LINCIO



VIA ALBERTO LINCIO



OVE NON SPECIFICATO I SEGUENTI COLORI RAPPRESENTANO I MATERIALI QUI ELENCATI:
PER LE SPECIFICHE TINTI SI RIMANDA ALLA TAV.12.

- ELEMENTI IN PIETRA
- SCOSALINE
- VETRATE
- ELEMENTI IN FERRO
- LEGNO
- COPERTURE
- ELEMENTI DI DISTURBO

N.B. L'ELABORATO E' DA CONSIDERARSI GUALE ESCLUSIVA RAPPRESENTAZIONE ICONOGRAFICA PER LA DISTRIBUZIONE CROMATICA DEI FONDI.

NORD ▲



COMUNE DI VARZO

PROVINCIA DEL VCO

PIANO DEL COLORE PER IL CENTRO STORICO

L.R. 3 APRILE 1989, n°20



TAVOLA 22 PROGETTO

ELEMENTI ARCHITETTONICI DI DISTURBO



IL SINDACO: AVV. BRUNO STEFANETTI

IL SEGRETARIO COMUNALE: DOTT. VITO BUA

IL PROGETTISTA: ING. EUGENIO PANAN
ARCH. MARCO PRONE
ARCH. MASSIMILIANO D'ADDERO
ARCH. ALESSIO MORGANDI
GEOM. TAZZO BOVO

COLLABORATORI: GEOM. GIULIANO DELTODESCO
GEOM. RAFFAELLA MIGLIARESE

FABRICA INGEGNERI ASSOCIATI
c.so Europa, 37 - 20121 Milano (MI)
tel. / fax 02/4748332
e-mail fabrica-ing@libero.it